



O.T.O.D.I. SPRING BOOT CAMP

ADVANCED

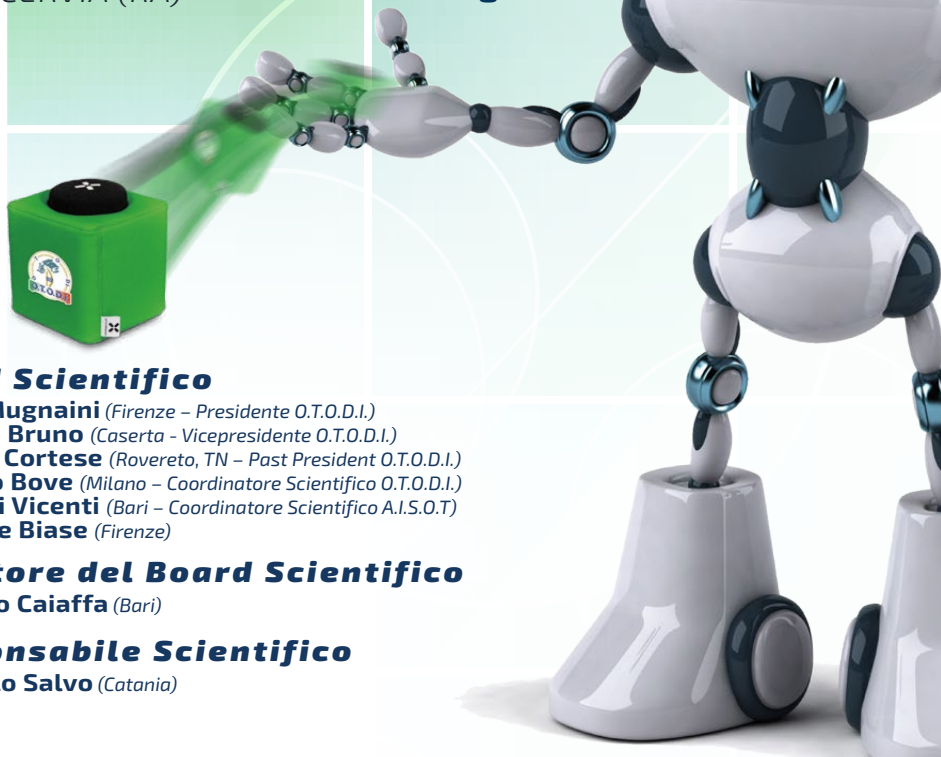
ORTHOPAEDIC ITALIAN TRAUMA

21 | 23 MAGGIO 2026

CLUB HOTEL DANTE

VIALE MILAZZO, 81
48015 CERVIA (RA)

**Riservato a Specialisti
e Specializzandi
in Ortopedia
e Traumatologia**



Board Scientifico

Marco Mugnaini (Firenze – Presidente O.T.O.D.I.)
Gaetano Bruno (Caserta – Vicepresidente O.T.O.D.I.)
Fabrizio Cortese (Rovereto, TN – Past President O.T.O.D.I.)
Federico Bove (Milano – Coordinatore Scientifico O.T.O.D.I.)
Giovanni Vicenti (Bari – Coordinatore Scientifico A.I.S.O.T.)
Pietro De Biase (Firenze)

Direttore del Board Scientifico

Vincenzo Caiaffa (Bari)

Responsabile Scientifico

Giancarlo Salvo (Catania)



O.T.O.D.I. SPRING BOOTCAMP

PRESENTAZIONE DEL CORSO

Il corso è articolato in **4 moduli paralleli**, gestiti ciascuno da un **Coordinatore esperto**:

Modulo 1 | Fratture Testa-Collo-Omero

Modulo 2 | Fratture Periprotetiche

Modulo 3 | Piatto Tibiale

Modulo 4 | Piloni Tibiali

I moduli prevedono sia una **parte teorica** che una **parte pratica di esercitazioni su Sawbones**.

Per ciascun gruppo è prevista una prima parte teorica cui seguirà la parte pratica, secondo la rotazione indicata nella sinottica del corso.

STRUTTURA DEL CORSO

I partecipanti saranno suddivisi in **4 gruppi**, ciascuno identificato da un colore. Sarà obbligatorio indossare la maglietta brandizzata consegnata durante l'accREDITO.

Durante il corso saranno previsti **momenti in sala plenaria**, dedicati alla discussione di casi clinici e a discussione interattiva.



SUDDIVISIONE DELLE SALE DEI MODULI FORMATIVI



MODULO	ARGOMENTO	TEORIA	PRATICA
Modulo 1	Fratture Testa-Collo-Omero	Sala Paradiso	Sale Virgilio/Beatrice
Modulo 2	Fratture Periprotetiche	Sala Uffizi	Sala Uffizi
Modulo 3	Fratture del Piatto Tibiale	Sala Ulisse	Sala Caronte
Modulo 4	Fratture del Pilone Tibiale	Sala Ciacco	Sala Ciacco

ROTAZIONE DEI GRUPPI

Ogni gruppo seguirà **tutti e quattro i moduli**, ruotando nelle sale durante le tre giornate di corso.

Giorno	Gruppo Giallo	Gruppo Blu	Gruppo Rosso	Gruppo Verde
Giovedì 21/5	Modulo 1: Fratture Testa-Collo-Omero	Modulo 2: Fratture Periprotetiche	Modulo 3: Fratture del Piatto Tibiale	Modulo 4: Fratture del Pilone Tibiale
Venerdì 22/5 (mattina)	Modulo 2: Fratture Periprotetiche	Modulo 3: Fratture del Piatto Tibiale	Modulo 4: Fratture del Pilone Tibiale	Modulo 1: Fratture Testa-Collo-Omero
Venerdì 22/5 (pomeriggio)	Modulo 3: Fratture del Piatto Tibiale	Modulo 4: Fratture del Pilone Tibiale	Modulo 1: Fratture Testa-Collo-Omero	Modulo 2: Fratture Periprotetiche
Sabato 23/5	Modulo 4: Fratture del Pilone Tibiale	Modulo 1: Fratture Testa-Collo-Omero	Modulo 2: Fratture Periprotetiche	Modulo 3: Fratture del Piatto Tibiale

La griglia completa con orari e sale è disponibile nella sinottica dettagliata.



ELENCO FACULTY



advita
ORTHO

citieffe
Essential moves in Trauma



hofer
MEDICAL SOLUTIONS

MODULO 1:

FRATTURE TESTA-COLLO-OMERO

Coordinatore del modulo: **Erika Maria Viola** (Cremona)

Rappresentante Apice O.T.O.D.I.: **Alberto Belluati** (Ravenna)

Faculty: **Alessandro Baluganti** (Piombino, LI), **Lucio Bonometto** (Udine),
Gaia Cardoni (Pavia), **Marco Di Stefano** (Firenze), **Nicola Godi** (Negrar, VR),
Alessandra Maresca (Ancona), **Andrea Micaglio** (Santorso, VI),
Marco Spoliti (Roma)

MODULO 2:

PERIPROTESICHE



ZIMMER BIOMET
Moving You Forward.™

Coordinatore del modulo: **Walter Daghino** (Biella)

Rappresentante Apice O.T.O.D.I.: **Marco Mugnaini** (Firenze)

Faculty: **Domenico Aloj** (Vercelli), **Carmelo D'Arrigo** (Roma),
Pietro De Biase (Firenze), **Francesco Ippolito** (Copertino, LE),
Eugenio Janelli (Pavia), **Antonio Panella** (Bari),
Silvia Pini (Dolo, VE), **Livio Perticone** (Catanzaro)

MODULO 3:

PIATTO TIBIALE



TECHNOVARE

Coordinatore del modulo: **Antonio Berizzi** (Padova)

Rappresentante Apice O.T.O.D.I.: **Gaetano Bruno** (Caserta)

Faculty: **Antonella Abate** (Bari), **Alessandro Aprato** (Torino),
Francesco Balistreri (Trapani), **Pierfrancesco De Santis** (Roma),
Federico Fantoni (Firenze), **Renato Matteotti** (Aosta),
Carlo Salomone (Albenga, SV), **Massimiliano Raggi** (Rovereto, TN),
Enzo Scirica (Palermo), **Carlo Sugameli** (Erice, TP)

MODULO 4:



ORTHOFIX SmithNephew

FRATTURE DEL PILONE TIBIALE

Coordinatore del modulo: **Massimo Morra** (Sorrento, NA)

Rappresentante Apice O.T.O.D.I.: **Fabrizio Cortese** (Rovereto, TN)

Faculty: **Edy Biancalani** (Firenze), **Marcello Butera** (Palermo),
Martino Deregibus, (Torino), **Tommaso Maluta** (Verona),
Claudio Maria Mori (Altamura, BA), **Carlotta Pari** (Riccione, RN),
Emanuele Salvatore Marchese (Catania)

Giovedì 21 maggio 2026

MODULO 1 FRATTURE TESTA- COLLO-OMERO			MODULO 2 PERIPROTESICHE	MODULO 3 PIATTO TIBIALE		MODULO 4 FRATTURE DEL PILONE TIBIALE	
Sala Paradiso Teoria	Sala Beatrice (piano -1) Workshop Pratici	Sala Virgilio (piano -1) Workshop Pratici	Sala Uffici Teoria e Workshop Pratici	Sala Ulisse Teoria	Sala Caronte Workshop Pratici	Sala Ciccio A (piano 1) Teoria + workshop pratici	Sala Ciccio B (piano 1) workshop pratici
13:50 14:00 <i>Saluto ai discenti e introduzione al Corso</i>							
14:00 14:10	GENERALITÀ Generalità e problematiche		GENERALITÀ Generalità e problematiche	GENERALITÀ Generalità e problematiche		GENERALITÀ Generalità e problematiche	
14:10 14:40	SESSIONE PLACCA HOFER Teoria		SESSIONE PREVENZIONE E TRATTAMENTO DELLE PERIPROTESICHE POTENZIALMENTE INFETTE ZIMMER BIOMET	SESSIONE DAMAGE CONTROL TRATTAMENTO DEL DOLORE E PREVENZIONE DELLA SINDROME COMPARTIMENTALE		SESSIONE DAMAGE CONTROL ORTHOFIX Teoria	
14:40 15:20	SESSIONE PLACCA HOFER WORKSHOP PRATICI					SESSIONE DAMAGE CONTROL ORTHOFIX WORKSHOP PRATICI	
15:20 15:50	SESSIONE FISSATORE ESTERNO CITIEFFE Teoria		SESSIONE SINTESI CON PLACCA ZIMMER BIOMET Teoria	SESSIONE PLACCA TECHNOVARE Teoria		SESSIONE PLACCA SMITH&NEPHEW Teoria	
15:50 16:30	SESSIONE FISSATORE ESTERNO CITIEFFE WORKSHOP PRATICI		SESSIONE SINTESI CON PLACCA ZIMMER BIOMET WORKSHOP PRATICI	SESSIONE PLACCA TECHNOVARE WORKSHOP PRATICI		SESSIONE PLACCA SMITH&NEPHEW WORKSHOP PRATICI	
16:30 17:00 <i>Coffee Break presso la zona Bar</i>							
17:00 17:30	SESSIONE PROTESI ADVITA Teoria		SESSIONE SOSTITUZIONE CON PROTESI ZIMMER BIOMET Teoria	SESSIONE FISSATORE ESTERNO MIKAI Teoria		SESSIONE FISSATORE ESTERNO ORTHOFIX Teoria	
17:30 18:10		SESSIONE PROTESI ADVITA WORKSHOP PRATICI	SESSIONE SOSTITUZIONE CON PROTESI ZIMMER BIOMET WORKSHOP PRATICI		SESSIONE FISSATORE ESTERNO MIKAI WORKSHOP PRATICI		SESSIONE FISSATORE ESTERNO ORTHOFIX WORKSHOP PRATICI
18:10 18:45	RIFLESSIONI INDIPENDENTI		RIFLESSIONI INDIPENDENTI	RIFLESSIONI INDIPENDENTI		RIFLESSIONI INDIPENDENTI	
18:45 19:15 La Stimolazione Biofisica del tessuto osseo Francesco Rifino Sala Uffici							
20:30 <i>Cena nel ristorante dell'Hotel</i>							



Venerdì 22 maggio 2026 mattina

MODULO 1 FRATTURE TESTA- COLLO-OMERO			MODULO 2 PERIPROTESICHE	MODULO 3 PIATTO TIBIALE	MODULO 4 FRATTURE DEL PILONE TIBIALE					
Sala Paradiso Teoria	Sala Beatrice (piano -1) Workshop Pratici	Sala Virgilio (piano -1) Workshop Pratici	Sala Uffizi Teoria e Workshop Pratici	Sala Ulisse Teoria	Sala Carente Workshop Pratici	Sala Cincio A (piano 1) Teoria + workshop pratici	Sala Cincio B (piano 1) workshop pratici			
08:30			GENERALITÀ Generalità e problematiche	GENERALITÀ Generalità e problematiche		GENERALITÀ Generalità e problematiche				
08:40								SESSIONE PLACCA HOFER Teoria	SESSIONE PREVENZIONE E TRATTAMENTO DELLE PERIPROTESICHE POTENZIALMENTE INFETTE ZIMMER BIOMET	SESSIONE DAMAGE CONTROL ORTHOFIX Teoria
08:40										
09:10										
09:10							SESSIONE DAMAGE CONTROL ORTHOFIX WORKSHOP PRATICI			
09:50										
09:50										
09:50										
10:20										
10:20										
10:20										
11:00										
11:00										
11:30	Coffee Break presso la zona Bar									
11:30										
11:30										
12:00										
12:00										
12:00										
12:40										
12:40										
12:40										
13:15										
13:15										
14:15	Buffet lunch in Hotel									

Venerdì 22 maggio 2026 pomeriggio

	MODULO 1 FRATTURE TESTA- COLLO-OMERO			MODULO 2 PERIPROTESICHE	MODULO 3 PIATTO TIBIALE	MODULO 4 FRATTURE DEL PILONE TIBIALE		
	Sala Paradiso Teoria	Sala Beatrice (piano -1) Workshop Pratici	Sala Virgilio (piano -1) Workshop Pratici	Sala Uffizi Teoria e Workshop Pratici	Sala Ulisse Teoria	Sala Caronte Workshop Pratici	Sala Ciacco A (piano 1) Teoria + workshop pratici	Sala Ciacco B (piano 1) workshop pratici
14:15	GENERALITÀ Generalità e problematiche			GENERALITÀ Generalità e problematiche	GENERALITÀ Generalità e problematiche		GENERALITÀ Generalità e problematiche	
14:25								
14:25	SESSIONE PLACCA HOFER Teoria			SESSIONE PREVENZIONE E TRATTAMENTO DELLE PERIPROTESICHE POTENZIALMENTE INFETTE ZIMMER BIOMET	SESSIONE DAMAGE CONTROL <small>TRATTAMENTO DEL DOLORE E PREVENZIONE DELLA SINDROME COMPARTIMENTALE</small>		SESSIONE DAMAGE CONTROL ORTHOFIX Teoria	
14:55								
14:55		SESSIONE PLACCA HOFER <small>WORKSHOP PRATICI</small>						SESSIONE DAMAGE CONTROL ORTHOFIX <small>WORKSHOP PRATICI</small>
15:35								
15:35	SESSIONE FISSATORE ESTERNO CITIEFFE Teoria			SESSIONE SINTESI CON PLACCA ZIMMER BIOMET Teoria	SESSIONE PLACCA TECHNOVARE Teoria		SESSIONE PLACCA SMITH&NEPHEW Teoria	
16:05								
16:05	SESSIONE FISSATORE ESTERNO CITIEFFE <small>WORKSHOP PRATICI</small>			SESSIONE SINTESI CON PLACCA ZIMMER BIOMET <small>WORKSHOP PRATICI</small>	SESSIONE PLACCA TECHNOVARE <small>WORKSHOP PRATICI</small>		SESSIONE PLACCA SMITH&NEPHEW <small>WORKSHOP PRATICI</small>	
16:30								
16:45	<i>Coffee Break presso la zona Bar</i>							
17:15	SESSIONE PROTESI ADVITA Teoria			SESSIONE SOSTITUZIONE CON PROTESI ZIMMER BIOMET Teoria	SESSIONE FISSATORE ESTERNO MIKAI Teoria		SESSIONE FISSATORE ESTERNO ORTHOFIX Teoria	
17:45								
17:45			SESSIONE PROTESI ADVITA <small>WORKSHOP PRATICI</small>	SESSIONE SOSTITUZIONE CON PROTESI ZIMMER BIOMET <small>WORKSHOP PRATICI</small>		SESSIONE FISSATORE ESTERNO MIKAI <small>WORKSHOP PRATICI</small>		SESSIONE FISSATORE ESTERNO ORTHOFIX <small>WORKSHOP PRATICI</small>
18:25								
18:25	RIFLESSIONI INDIPENDENTI			RIFLESSIONI INDIPENDENTI	RIFLESSIONI INDIPENDENTI		RIFLESSIONI INDIPENDENTI	
19:00								
19:00 19:30	Letture: Fratture laterali del collo femorale: tips & tricks...tra miti e realtà V. Caiiffa Sala Uffizi							
20:30	<i>Cena nel ristorante dell'Hotel</i>							



**Vuoi rimanere aggiornato
sulle attività O.T.O.D.I.?**

Visita www.otodi.it



Per iscriversi alla Società O.T.O.D.I.
scannerizzare il QR Code





DESCRIZIONE DELLE ATTIVITÀ PREVISTE IN CIASCUN MODULO

MODULO 1: FRATTURE TESTA-COLLO-OMERO



Rappresentante Apice O.T.O.D.I.
Alberto Belluati



Coordinatore del modulo
Erika Maria Viola

Teoria: Sala Paradiso
Workshop Pratici: Sala Virgilio e Sala Beatrice (piano -1)

Gruppo Giallo	Gruppo Verde	Gruppo Rosso	Gruppo Blu
Giovedì 21 maggio 2026 14:00-18:45	Venerdì 22 maggio 2026 08:30-13:15	Venerdì 22 maggio 2026 14:15-19:00	Sabato 23 maggio 2026 08:30-13:15

Il programma si ripete per tutte le giornate congressuali

GENERALITÀ

10 minuti totali

Sala Paradiso

Generalità e problematiche -Introduzione, trattamento incruento, chiodo, ORIF, CRIF, Protesi

Erika Maria Viola

SESSIONE PLACCA

70 minuti totali

Teoria: Sala Paradiso

20 min: Indicazioni ed evidenze scientifiche

Andrea Micaglio

10 min: Discussione sull'argomento presentato

Marco Di Stefano

Pratica: Sala Beatrice

40 min: **Introduzione alla tecnica e applicazione dei devices su sawbones**

Andrea Micaglio



DESCRIZIONE DELLE ATTIVITÀ PREVISTE IN CIASCUN MODULO



SESSIONE FISSATORE ESTERNO 70 minuti totali

Teoria: Sala Paradiso

20 min: Indicazioni ed evidenze scientifiche

Nicola Godi

10 min: Discussione sull'argomento presentato

Alessandra Maresca

Pratica: Sala Paradiso

40 min: **Introduzione alla tecnica e applicazione dei devices su sawbones**

Gaia Cardoni, Nicola Godi

citieffe[®]
Essential moves in Trauma

SESSIONE PROTESI 70 minuti totali

Teoria: Sala Paradiso

20 min: Indicazioni ed evidenze scientifiche

Alessandro Baluganti

10 min: Discussione sull'argomento presentato

Marco Spoliti

Pratica: Sala Virgilio

40 min: **Introduzione alla tecnica e applicazione dei devices su sawbones**

Alessandro Baluganti

advita
ORTHO

RIFLESSIONI INDIPENDENTI 35 minuti totali

Sala Paradiso

Evidenze (metanalisi e cocraïne)

Televoto su ½ casi presentati dai moderatori

Lucio Bonometto

Discussione

Tutta la Faculty



DESCRIZIONE DELLE ATTIVITÀ PREVISTE IN CIASCUN MODULO

MODULO 2: PERIPROTESICHE



Rappresentante Apice O.T.O.D.I.
Marco Mugnaini



Coordinatore del modulo
Walter Daghino

Teoria e Workshop Pratici: Sala Uffizi



ZIMMER BIOMET
Moving You Forward™

Gruppo Blu	Gruppo Giallo	Gruppo Verde	Gruppo Rosso
Giovedì 21 maggio 2026 14:00-18:45	Venerdì 22 maggio 2026 08:30-13:15	Venerdì 22 maggio 2026 14:00-19:00	Sabato 23 maggio 2026 08:30-13:15

Il programma si ripete per tutte le giornate congressuali

GENERALITÀ

10 minuti totali

Sala Uffizi

Generalità e problematiche

Walter Daghino

SESSIONE PREVENZIONE E TRATTAMENTO DELLE PERIPROTESICHE POTENZIALMENTE INFETTE

70 minuti totali

Teoria: Sala Uffizi

Indicazioni ed evidenze scientifiche

Domenico Aloj

Discussione sull'argomento presentato

Pietro De Biase

DESCRIZIONE DELLE ATTIVITÀ PREVISTE IN CIASCUN MODULO



SESSIONE SINTESI CON PLACCA

70 minuti totali

Teoria: Sala Uffizi

20 min: Indicazioni ed evidenze scientifiche

Carmelo D'Arrigo

10 min: Discussione sull'argomento presentato

Silvia Pini

Pratica: Sala Uffizi

40 min: **Introduzione alla tecnica e applicazione dei devices su sawbones**

Antonio Panella

SESSIONE SOSTITUZIONE CON PROTESI

70 minuti totali

Teoria: Sala Uffizi

20 min: Indicazioni ed evidenze scientifiche

Eugenio Jannelli

10 min: Discussione sull'argomento presentato

Livio Perticone

Pratica: Sala Uffizi

40 min: **Introduzione alla tecnica e applicazione dei devices su sawbones**

Eugenio Janelli

RIFLESSIONI INDIPENDENTI

35 minuti totali

Sala Uffizi

Evidenze (metanalisi e cocraïne)

Televoto su ½ casi presentati dai moderatori

Francesco Ippolito

Discussione

Tutta la Faculty



DESCRIZIONE DELLE ATTIVITÀ PREVISTE IN CIASCUN MODULO

MODULO 3: PIATTO TIBIALE



Rappresentante Apice O.T.O.D.I.
Gaetano Bruno



Coordinatore del modulo
Antonio Berizzi

Teoria: Sala Ulisse

Workshop Pratici: Sala Caronte e Sala Ulisse

Gruppo Rosso	Gruppo Blu	Gruppo Giallo	Gruppo Verde
Giovedì 21 maggio 2026	Venerdì 22 maggio 2026	Venerdì 22 maggio 2026	Sabato 23 maggio 2026
14:00-18:45	08:30-13:15	14:00-19:00	08:30-13:15

Il programma si ripete per tutte le giornate congressuali

GENERALITÀ

10 minuti totali

Sala Ulisse

Generalità e problematiche

Antonio Berizzi

SESSIONE DAMAGE CONTROL

70 minuti totali

(TRATTAMENTO DEL DOLORE E REVENZIONE DELLA SINDROME COMPARTIMENTALE)

Teoria: Sala Ulisse

20 min: Indicazioni ed evidenze scientifiche sull'analgesia e sulla profilassi del dolore
Pierfrancesco De Santis, Massimiliano Raggi

10 min: Lettura su Sindrome compartimentale
Enzo Scirica

40 min: Discussione di 2 casi clinici, posizionamento del ponte in damage control, posizionamento sul letto operatorio per la sintesi definitiva
Antonella Abate

DESCRIZIONE DELLE ATTIVITÀ PREVISTE IN CIASCUN MODULO



SESSIONE PLACCHE

70 minuti totali

Teoria: Sala Ulisse

20 min: Indicazioni ed evidenze scientifiche

Carlo Sugameli, Francesco Balistreri

TECHNOVARE

10 min: Discussione sull'argomento presentato

Renato Matteotti

Pratica: Sala Ulisse

40 min: **Introduzione alla tecnica e applicazione dei devices su sawbones**

Federico Fantoni

SESSIONE FISSATORE ESTERNO

70 minuti totali

Teoria: Sala Ulisse

20 min: Indicazioni ed evidenze scientifiche

Carlo Salomone

10 min: Discussione sull'argomento presentato

Alessandro Aprato



Pratica: Sala Caronte

40 min: **Introduzione alla tecnica e applicazione dei devices su sawbones**

Carlo Salomone

RIFLESSIONI INDIPENDENTI

35 minuti totali

Sala Ulisse

Evidenze (metanalisi e cocraïne)

Televoto su ½ casi presentati dai moderatori

Pierfrancesco De Santis

Discussione

Tutta la Faculty



DESCRIZIONE DELLE ATTIVITÀ PREVISTE IN CIASCUN MODULO

MODULO 4: FRATTURE DEL PILONE TIBIALE



Rappresentante Apice O.T.O.D.I.
Fabrizio Cortese



Coordinatore del modulo
Massimo Morra

Teoria e Workshop Pratici: Sala Ciacco (piano 1)

Gruppo Verde	Gruppo Rosso	Gruppo Blu	Gruppo Giallo
Giovedì 21 maggio 2026	Venerdì 22 maggio 2026	Venerdì 22 maggio 2026	Sabato 23 maggio 2026
14:00-18:45	08:30-13:15	14:00-19:00	08:30-13:15

Il programma si ripete per tutte le giornate congressuali

GENERALITÀ

10 minuti totali

Sala Ciacco A

Generalità e problematiche

Massimo Morra

SESSIONE DAMAGE CONTROL

70 minuti totali

Teoria: Sala Ciacco A

20 min: Indicazioni ed evidenze scientifiche

Claudio Maria Mori

10 min: Discussione sull'argomento presentato

Fabrizio Cortese

Pratica: Sala Ciacco A

40 min: **Introduzione alla tecnica e applicazione dei devices su sawbones**

Claudio Maria Mori



DESCRIZIONE DELLE ATTIVITÀ PREVISTE IN CIASCUN MODULO



SESSIONE PLACCA

70 minuti totali

Teoria: Sala Ciacco A

20 min: Indicazioni ed evidenze scientifiche

Carlotta Pari

10 min: Discussione sull'argomento presentato

Marcello Butera

Pratica: Sala Ciacco B

40 min: **Introduzione alla tecnica e applicazione dei devices su sawbones**

Edy Biancalani

Smith+Nephew

SESSIONE FISSATORE ESTERNO

70 minuti totali

Teoria: Sala Ciacco A

20 min: Indicazioni ed evidenze scientifiche

Tommaso Maluta

10 min: Discussione sull'argomento presentato

Massimo Morra

Pratica: Sala Ciacco A

40 min: **Introduzione alla tecnica e applicazione dei devices su sawbones**

Emanuele S. Marchese

ORTHOFIX®

RIFLESSIONI INDIPENDENTI

35 minuti totali

Sala Ciacco A

Evidenze (metanalisi e cocraïne)

Televoto su ½ casi presentati dai moderatori

Martino Deregibus

Discussione

Tutta la Faculty



O.T.O.D.I. SPRING BOOT CAMP

PROGRAMMA SCIENTIFICO



PROGRAMMA SCIENTIFICO GIOVEDÌ 21 MAGGIO 2026



11:00 Apertura del desk di Segreteria

13:50 Introduzione del Corso presso la Sala Uffizi

*Presidente O.T.O.D.I.: **Marco Mugnaini***

*Direttore del Board Scientifico O.T.O.D.I.: **Vincenzo Caiaffa***

*Responsabile Scientifico del Corso: **Giovanni Carlo Salvo***

14:00
16:30 Suddivisione dei partecipanti in **quattro gruppi di lavoro**

I gruppi prenderanno parte ai diversi **moduli formativi** previsti, alternandosi secondo la **rotazione indicata nella sinottica** del programma.

16:30
17:00 ***Coffee Break presso la Zona Bar***

17:00
18:45 Rientro nelle rispettive aule e ripresa dei lavori scientifici

Trasferimento di tutti i gruppi in Sala Uffizi

18:45
19:15 La Stimolazione Biofisica del tessuto osseo
Francesco Rifino



20:30 Cena in Hotel



PROGRAMMA SCIENTIFICO VENERDÌ 22 MAGGIO 2026

08:30
11:00

Inizio dei lavori Scientifici nelle rispettive aule

11:00
11:30

Coffee Break presso la Zona Bar

11:30
13:15

Rientro nelle rispettive aule e ripresa dei lavori scientifici

13:15
14:15

Buffet lunch

14:15
16:45

Ripresa dei lavori scientifici

16:45
17:15

Coffee Break presso la Zona Bar

17:15
19:00

Rientro nelle rispettive aule e ripresa dei lavori scientifici

Trasferimento di tutti i gruppi in Sala Uffizi

19:00
19:30

Lettura

Fratture laterali del collo femorale:
tips & tricks...tra miti e realtà

Vincenzo Caiaffa

20:30 Cena in Hotel

PROGRAMMA SCIENTIFICO SABATO 23 MAGGIO 2026



08:30
11:00 Inizio dei lavori Scientifici nelle rispettive aule

11:00
11:15 *Coffee Break presso la Zona Bar*

11:15
13:00 Rientro nelle rispettive aule e ripresa dei lavori scientifici

Trasferimento di tutti i gruppi in Sala Uffizi

13:00 **Premiazione miglior gruppo**
13:20 con assegnazione di Borse di Studio O.T.O.D.I.



13:20 Saluti di chiusura e termine del corso

Al fine dell'ottenimento dell'attestato di partecipazione, sarà obbligatorio compilare la Survey al termine del corso



INFORMAZIONI GENERALI

SEDE DEL CORSO

Club Hotel Dante****

Viale Milazzo, 81 | 48015 Cervia RA

**E' richiesto un abbigliamento
"informal dress code"**

ISCRIZIONE

La partecipazione allo SPRING BOOT CAMP 2026 è riservata ai Soci O.T.O.D.I. in regola con la quota associativa prima dell'iscrizione al congresso.

QUOTA DI ISCRIZIONE

La scheda di iscrizione è disponibile nel sito www.lcfcongress.com

La quota di iscrizione include:

- iscrizione all'O.T.O.D.I. Spring Boot Camp 2026
- pernottamento in **CAMERA DOPPIA USO SINGOLA (DUS)** con arrivo il 21 maggio e partenza il 23 maggio 2026
- ristorazione come da programma
- kit congressuale
- attestato di partecipazione al termine dei lavori

BADGE E ATTESTATO DI PARTECIPAZIONE

È assolutamente indispensabile indossare il badge durante la permanenza presso la sede congressuale e la t-shirt che sarà consegnata presso il desk accrediti il giorno dell'arrivo in hotel.

L'attestato sarà inviato via email il giorno seguente il termine dei lavori dopo aver compilato la survey del corso.

INFORMAZIONI GENERALI



TRATTAMENTO DI IMMAGINI FOTOGRAFICHE E RIPRESE VIDEO

Come riportato in informativa, durante il congresso potrebbero essere effettuate riprese video e fotografiche con l'esclusiva finalità di documentare l'evento. I files prodotti saranno parte integrante dell'archivio storico di LCF Congress Factory Srl e del promotore dell'evento e potrebbero essere oggetto di pubblicazione sui social media e/o siti web istituzionale dei proponenti.

LCF Congress Factory Srl, esclude qualsiasi tipo di responsabilità di trattamenti posti in essere da eventuali presenza di testate giornalistiche, in quanto operanti in regime di autonomia. Eventuali richieste di diritto d'accesso potranno essere inviate ai rispettivi Centri di Produzione (CPTV).

PREMIO Borsa di Studio O.T.O.D.I.

Verrà assegnata una **Borsa di Studio O.T.O.D.I.** al gruppo che avrà risposto in modo corretto e nel minor tempo possibile alle domande previste durante le seguenti sessioni:

- **La stimolazione biofisica del tessuto osseo**
Giovedì 21 maggio 2026 – ore 18:45
- **Fratture laterali del collo femorale: tips & tricks... tra miti e realtà**
Venerdì 22 maggio 2026 – ore 19:00

Il gruppo vincitore sarà premiato al termine del corso, **sabato 23 maggio 2026**, con una **Borsa di Studio O.T.O.D.I.** che includerà l'iscrizione al congresso e il pernottamento per il 18° TRAUMA MEETING 2026, in programma a Riccione dal 7 al 9 ottobre 2026.



SPONSOR

PLATINUM SPONSOR



ZIMMER BIOMET
Moving You Forward.™

GOLD SPONSOR



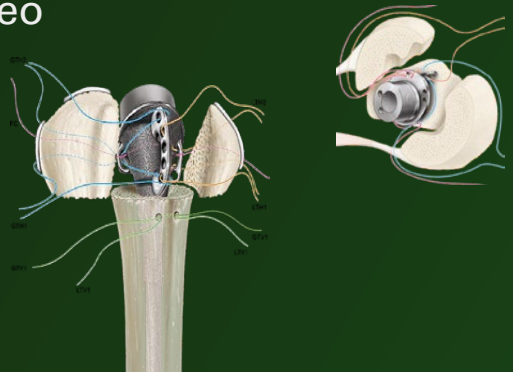
ALTRI SPONSOR



Stelo da Frattura

Ricostruzione delle Tuberosità

- Conversione da anatomica ad inversa senza la rimozione dello stelo
- Aletta brevettata con offset antero-laterale
- Ingressi asimmetrici per la ricostruzione delle tuberosità
- Possibilità di sutura innovative
- Alloggio innesto osseo

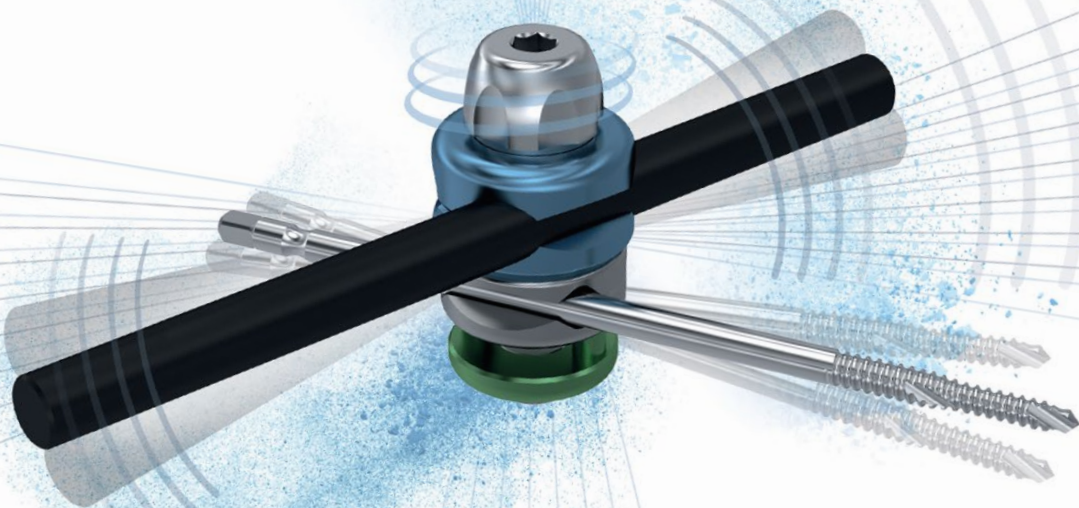


Guarda anche questa opzione





FREEDOM TO FRAME



*Sistema di fissazione esterna
modulare dal Damage Control al
trattamento definitivo*



 **hofer**
MEDICAL SOLUTIONS



CLICKIT ER
**STABILIZZAZIONE
TEMPORANEA**

CLICKIT CF
**FISSAZIONE
CIRCOLARE**



Galaxy Fixation Gemini™

System

Ogni ospedale ha bisogno di un fissatore con barre e morsetti.
Perchè non sceglierne uno completo?

Gestione delle
scorte semplificata

Tutto in una sola cassetta:
impianti e strumentario

Ideale per il
Damage Control Ortopedico

In kit sterili pronti per l'uso



I prodotti o servizi Orthofix qui menzionati sono marchi o marchi registrati di Orthofix SRL e del suo gruppo di società.
Tutti i diritti non espressamente concessi sono riservati.

Orthofix.com



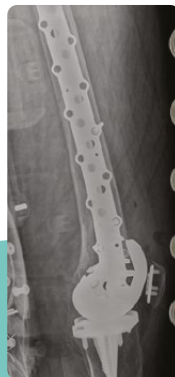
GF-2111-AD-11 AB 02/25

 **ORTHOPIX®**

+ Simply advanced

The evolution of osteosynthesis continues with a unified large fragment and periprosthetic plating system.

Plates and screws that are designed to give you stability where you need it and flexibility where you want it.



Smith+Nephew

EVOS[◇] LARGE &
PERIPROSTHETIC
Plating System



Learn more at smith-nephew.com

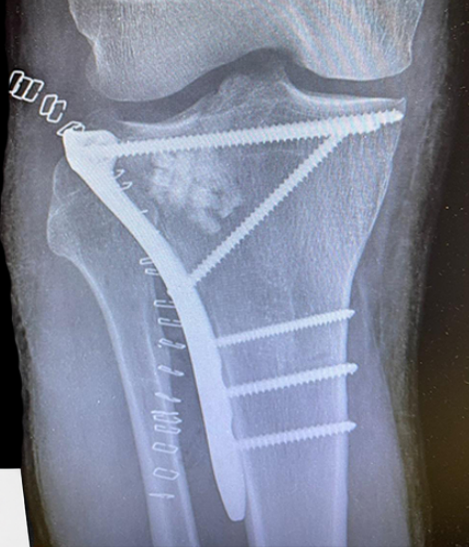
Products may not be available in all markets because product availability is subject to the regulatory and/or medical practices in individual markets. Please contact your Smith+Nephew representative or distributor if you have questions about the availability of Smith+Nephew products in your area. For detailed product information, including indications for use, contraindications, precautions and warnings, please consult the product's applicable Instructions for Use (IFU) prior to use.

[◇]Trademark of Smith+Nephew, All Trademarks acknowledged, ©2023 Smith & Nephew, Inc., 31290 V3 08/23

PLACCA TIBIA PROSSIMALE

MASSIMA PRESA SUBCONDRALE. CONTROLLO TOTALE DELLA TRAIETTORIA.

Sistema poliassiale a doppio angolo



DOBPIO ANGOLO. DOBPIA FUNZIONE.

45°



MASSIMA LIBERTÀ

2 fori multiassiali con cono poliassiale di 45° per traiettorie libere e supporto subcondrale ottimale anche nelle fratture più complesse.

15°



STABILITÀ GUIDATA

Fori locking di 15° quando la stabilità deve guidare la mano del chirurgo.

PERCHÉ SCEGLIERLA



MIGLIOR SUPPORTO SUBCONDRALE

Viti dirette dove serve, stabilità dove conta.



TRAIETTORIE ADATTABILI

Libertà di inserimento in ogni configurazione di frattura.



MAGGIORE CONTROLLO INTRAOPERATORIO

Riduzione più semplice, precisa e ripetibile.

3 CONFIGURAZIONI. UNA LOGICA.

1 TIBIA PROSSIMALE MEDIALE



2 TIBIA PROSSIMALE LATERALE



3 TIBIA PROSSIMALE POSTEROMEDIALE



IL PARTNER CHE ENTRA IN SALA CON TE.

Produzione diretta e supporto tecnico continuo in ambito traumatologico, con soluzioni dedicate per ortobiologia, ortopedia e neurochirurgia.

TECHNOVARE



25.000+
INTERVENTI
EFFETTUATI



150+
STRUTTURE
FORNITE

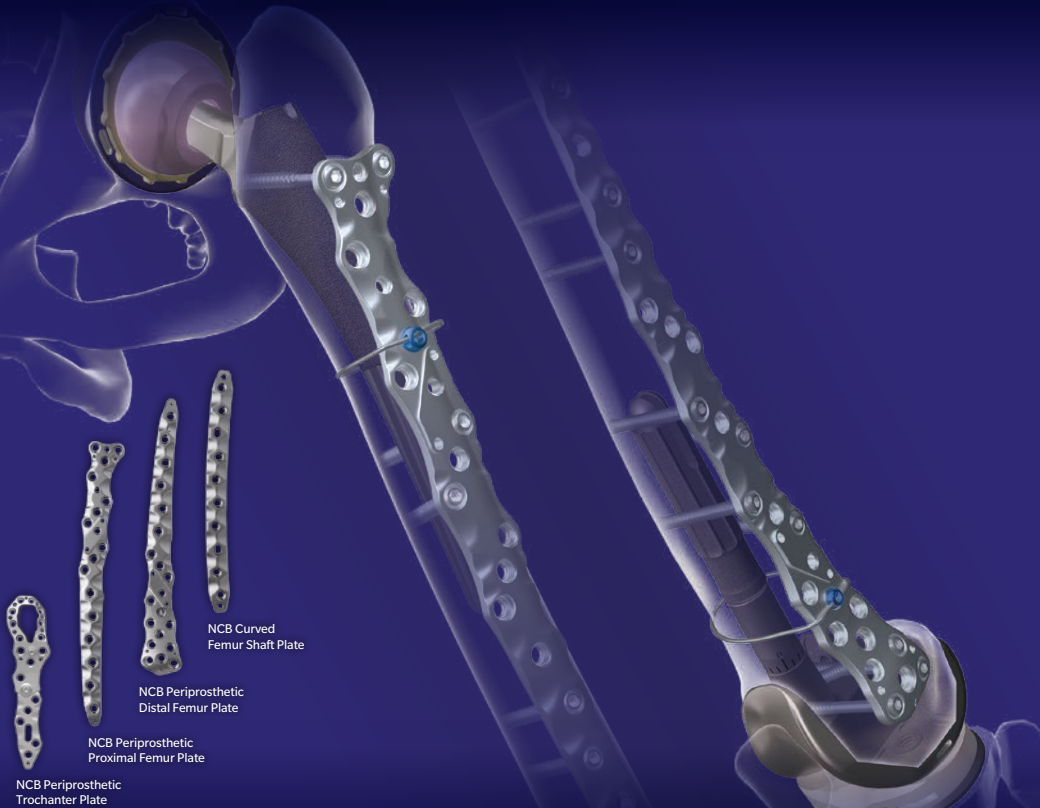


17
REGIONI
COPERTE

Simplify the Complex

NCB[®] Periprosthetic Femur Plate System

For versatile periprosthetic femoral plating that allows for stable bi-cortical fixation around the stem through the plate itself, the anatomically designed NCB[®] Periprosthetic Femur Plating System combined with its polyaxial technology offers dynamic solutions for fixation of particularly complex periprosthetic fractures.



**Bi-cortical fixation
around the stem**



Polyaxial screws



Cable fixation options

This material is intended for health care professionals. Distribution to any other recipient is prohibited. Not for distribution in France. For product information including indications, contraindications, warnings, precautions, potential adverse effects and patient counseling information, see the package insert or contact your local representative; visit www.zimmerbiomet.eu for additional product information. All content herein is protected by copyright, trademarks and other intellectual property rights, as applicable, owned by or licensed to Zimmer Biomet or its affiliates unless otherwise indicated, and must not be redistributed, duplicated or disclosed, in whole or in part, without the express written consent of Zimmer Biomet. ©2022 Zimmer Biomet. • 4015.1-EMEA-en-Issue Date 2022-10



CONGRESS FACTORY

LCF Congress Factory S.r.l. con socio unico

info@lcfcongress.com | www.lcfcongress.com
centralino Tel: +39 0532 1883439
lcf@sicurezzaapostale.it | P.IVA 020703700388
SDI. KRRH6B9 | REA. FE - 223323

SEDI:

- Via Piangipane 141 int. 7 | 44121 Ferrara (FE)
- Passeggiata Groß Gerau 4c | 39031 Brunico-Bruneck (BZ)