

con il patrocinio di



# IL TRIAGE NELLE MAXI-EMERGENZE

LA GESTIONE INFERMIERISTICA DEL POLITRAUMATIZZATO:  
DALLA SALA OPERATORIA ALLA DIMISSIONE

**RICCIONE - 6 OTTOBRE 2022**



**EVENTO ECM**

**COORDINATORE  
SCIENTIFICO:**

**Alessio Pettinau**

Coordinatore Blocco Operatorio  
ARNAS Brotzu - Cagliari

NELL'AMBITO DEL

**TRAUMA<sup>®</sup>  
MEETING 14<sup>°</sup>**



# RAZIONALE

Le maxiemergenze possono essere definite come degli eventi maggiori che provocano un imprevisto sconvolgimento dell'ordine delle cose, in seguito al quale si verifica uno squilibrio tra bisogni e risorse del soccorso. In tale contesto è importante trasformare una situazione di caos estremo in una situazione di caos in grado di essere gestito, e ciò non può prescindere dall'adozione in ambito operativo di un adeguato modello organizzativo gestionale evidence based.

L'obiettivo del corso sarà quello di favorire, attraverso la condivisione delle esperienze e la revisione sistematica della letteratura esistente, l'acquisizione di competenze evidence based che possano rappresentare per i discenti una guida alla pratica clinica e assistenziale.

In tal senso verranno affrontati argomenti relativi al percorso del paziente politraumatizzato dalla sala operatoria alla dimissione, nello specifico la rete delle competenze infermieristiche nell'ambito del Damage Control Orthopedics, della gestione intraoperatoria del paziente traumatizzato e del successivo percorso riabilitativo fino alla dimissione.

# PROGRAMMA

Giovedì 6 ottobre 2022

08:45 Registrazione dei partecipanti

09:00 Saluti iniziali  
Responsabile Scientifico  
**A. Pettinau** (Cagliari)

## Presidenti 14° TRAUMA MEETING

**F. Cudoni** (Sassari)  
**S. Cudoni** (Olbia)  
**G. Dessì** (Cagliari)

Direttore Direzione Infermieristica e Tecnica Ausl Romagna  
**M. Taglioni** (Ravenna)

## 1° SESSIONE

Moderatori: **F. Deplano** (Cagliari), **M. Italiano** (Caserta)  
**A. Pettinau** (Cagliari)

09:30 Le Maxiemergenze: la rete delle competenze infermieristiche dal territorio all'ospedale

**M. Scalzo** (Bari)

09:45 Demage Control Orthopaedics (DCO)s Gestione Assistenza del paziente politraumatizzato:

Sistemi integrati - il team di intervento

**M. Italiano, B. Cannata** (Caserta)

10:00 Gestione del politrauma da Sci dalla pista alla Sala Operatoria e dimissione

**M. Pecol, M.G. Chiapolino, F. La Torre** (Tolmezzo, UD)

10:15 Il politrauma: dalla scena alla cura definitiva. Esperienza dell'ortopedia di Ravenna

**L. Borghesi** (Ravenna)

10:30 Modelli futuri nell'ambito del triage Ospedaliero  
nella gestione del politraumatizzato con lesioni ortopediche  
**R. Greco** (Bari)

10:45 Discussione  
11:15

11:15 **Coffee Break**  
11:45

## 2° SESSIONE

Moderatori: **F. Deplano** (Cagliari), **M. Italiano** (Caserta)  
**A. Pettinau** (Cagliari)

11:45 Infermiere di sala: Multidisciplinare o specializzato?  
**M. Mazzotta, D. Musolino** (Catanzaro)

12:00 Trauma Team, lavoro di squadra. Il ruolo e  
la formazione dell'infermiere di Sala Operatoria  
**A.L. Dalena** (Lido di Camaiore, LU)

12:15 Fracture Care vs Orthopaedic Trauma Surgery:  
il trattamento delle fratture isolate o nel politrauma  
**C. Lovicu, A. Pettinau, L. Sanna Randaccio** (Cagliari)

12:30 Emoperitoneo post traumatico in paziente con fratture multiple:  
La gestione infermieristica di una sala operatoria,  
Videolaparoscopia vs laparotomia  
**D. Liguori** (Modena)

12:45 Le fratture esposte nel politrauma, preparazione  
e trattamento in sala operatoria  
**S. Dolce** (Palermo)

13:00 L'impiego della fissazione esterna nel damage control  
come trattamento definitivo nelle fratture complesse  
degli arti inferiori  
**S. Colombino, G. Moroso, M. G. Cherchi** (Sassari)

13:15 Trattamento in urgenza del politrauma: stabilizzazione delle fratture e successivo trattamento definitivo  
**A. Cantale** (Catania)

13:15 Discussione  
13:45

13:45 **Buffet Lunch**  
14:30

### 3° SESSIONE

Moderatori: **F. Deplano** (Cagliari), **M. Italiano** (Caserta)  
**A. Pettinau** (Cagliari)

14:30 Trattamento chirurgico del trauma: ruolo dell'infermiere  
**M. Rotella** (Catania)

14:45 Gestione del paziente Politraumatizzato:  
esperienza dell'Ospedale Giovanni Paolo II -ASSL Olbia  
**M. F. Sale, S. Piras** (Olbia)

15:00 Case report: La gestione parallela di Anna e  
Marco politraumatizzati della strada  
**L. Mingrino, P. Ruzzene** (Vicenza)

15:15 Nursing Assessment in Ortopedia: prevenzione  
delle complicanze della Sindrome Compartimentale Acuta  
nella persona con politrauma  
**L. Simon-Ostan** (Cuneo)

15:30 Il paziente con la frattura di bacino: controllo del dolore  
e della ferita chirurgica nel post-operatorio  
**A. Ferrari** (Lido di Camaiore, LU)

15:45 Percorso Fast Track nell'esperienza di Villa Erbosa Bologna:  
l'involgimento dell'Equipe Multiprofessionale  
**C. Dominici** (Bologna)

- 16:00 La gestione e il trattamento delle ferite nel paziente traumatizzato durante la pandemia da COVID-19  
**G. De Capua** (Benevento)
- 16:15 Hospital discharge, PDTA dei pazienti in dimissione dopo un trauma  
**M. Belardo** (Napoli), **S. Conte** (Aversa)
- 16:30 Discussione  
17:00
- 17:00 **Termine Lavori e compilazione Questionario ECM online**

# INFORMAZIONI GENERALI

## SEDE:

**Palazzo dei Congressi di Riccione**

Via Virgilio, 17, 47838 Riccione RN

## BADGE E ATTESTATO DI PARTECIPAZIONE:

É assolutamente indispensabile indossare il badge durante la permanenza presso la sede congressuale.

L'attestato sarà inviato via email il giorno seguente il termine dei lavori.

## ISCRIZIONI

ENTRO IL 31/07/2022:

**€ 80,00 Iva inclusa**

DOPO IL 31/07/2022:

**€ 110,00 Iva inclusa**

## LA QUOTA DI ISCRIZIONE INCLUDE

- Accesso alle sessioni scientifiche e mostra espositiva
- Kit congressuale (programma, schede tecniche)
- Ristorazione come da programma
- Attestato di partecipazione
- Partecipazione gratuita al 14° TRAUMA MEETING

# ECM

**ID ECM:** 352943

**CREDITI ECM:** 4,2

Il corso verrà accreditato dal Provider MED3 (ID 34) per 200 partecipanti, per le seguenti categorie: **Infermiere**

**Obiettivo Formativo:** 1. Applicazione nella pratica quotidiana dei principi e delle procedure dell'evidence based practice (EBM -EBN -EBP)

**Compilazione online del questionario ECM**, attivo dalle ore 17:00 del giorno 6 ottobre alle ore 17:00 del 9 ottobre 2022

Oltre tale termine non sarà possibile effettuare il test. I crediti ECM saranno riconosciuti a coloro che avranno correttamente risposto almeno al 75% delle domande proposte. Sarà indispensabile compilare e consegnare in Segreteria il foglio di eclutamento/anagrafica al termine dei lavori.

Per accedere ai questionari:

1. Collegarsi al sito [www.med3.it](http://www.med3.it)
2. Cliccare sul bottone "area questionari" nella colonna destra della homepage
3. Selezionare il corso frequentato, inserire il proprio codice fiscale e cliccare su "Accedi"
4. Seguire le istruzioni





# NOTE

---

---

---

---

---

---

---

---

---

---

---

---

---

---

---

---

---

---

---

---

---

---

---

---

---



**NOTE**

---

---

---

---

---

---

---

---

---

---

---

---

---

---

---

---

---

---

---

---

---

---

---

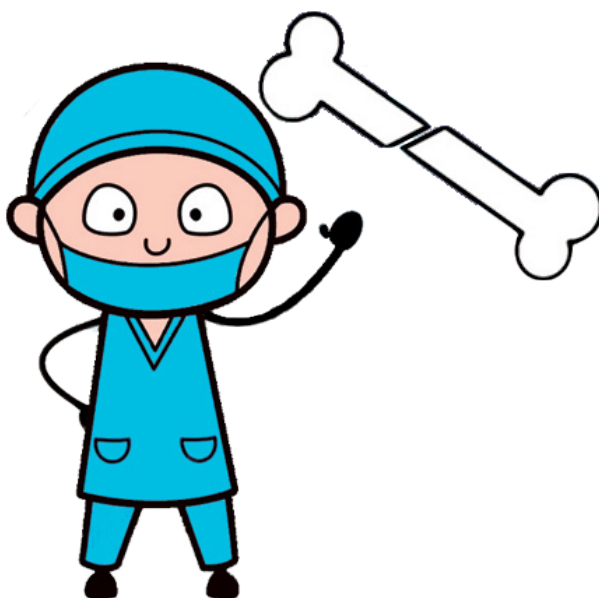
---

# IL TRIAGE NELLE MAXI-EMERGENZE

RICCIONE, 06 OTTOBRE 2022

NELL'AMBITO DEL

## TRAUMA<sup>®</sup> MEETING 14<sup>°</sup>



### *Segreteria Organizzativa*

**LCF CONGRESS FACTORY S.R.L.**

Via Piangipane 141, int. 7, 44121 Ferrara

EMAIL: [info@lcfcongress.com](mailto:info@lcfcongress.com)

TEL: +39 0532 1883439

CELL: +39 340 6672064

[www.lcfcongress.com](http://www.lcfcongress.com)