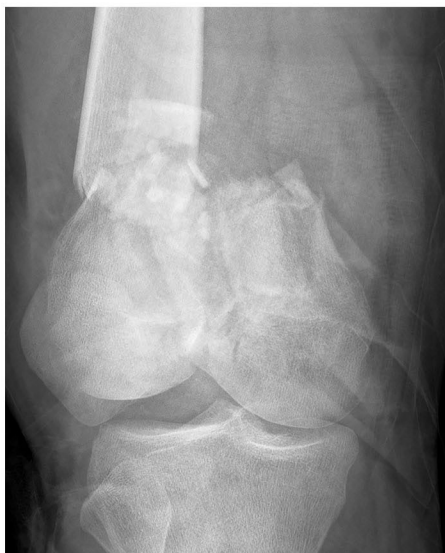


8° CONGRESSO
O.T.O.D.I. YOUNG
Emilia Romagna



OTODI
Ortopedici e
Traumatologi
Ospedalieri
Emilia-Romagna



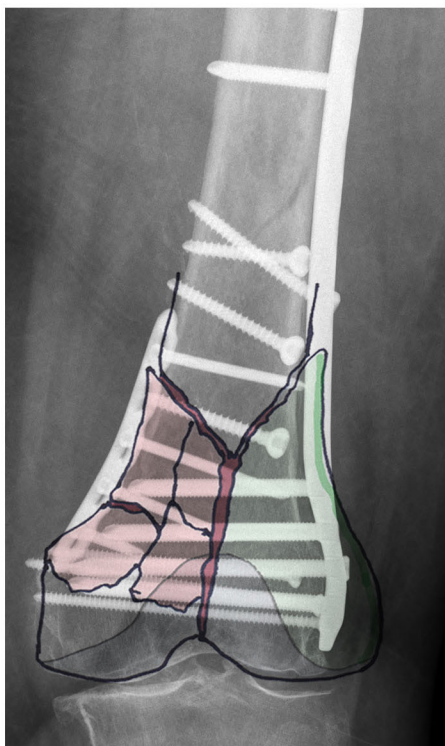
FRATTURE DEL FEMORE DISTALE: UNA SFIDA COMPLESSA

STRATEGIE A CONFRONTO

Reggio Emilia
18 giugno 2022

Presidente del Congresso
Ettore Sabetta (Reggio Emilia)


Comitato Scientifico
Michele Cappa (Reggio Emilia)
Marco Paterlini (Reggio Emilia)



SABATO 18 GIUGNO

- 08:30 Registrazione dei Partecipanti
- 09:00 Presentazione del Congresso
E. Sabetta (Reggio Emilia)

Presidente O.T.O.D.I. Emilia Romagna
S. Landi (Rimini)
- 09:10 Introduzione al femore distale: anatomia chirurgica, planning e vie d'accesso
M. Lombardi (Cesena)
- 09:17 Le fratture sovra-intercondiloidee: la crisi meccanica del muro mediale
V. Lombardi (Reggio Emilia)
- 09:24 Le fratture da fragilità: crisi biologica in aggiunta a quella meccanica
F. Quattrini, C. Puma Pagliarello (Piacenza)
- 09:31 Le fratture periprotetiche del femore distale
G. Scita (Parma)
- 09:38 Fratture e distacchi pediatrici: linee guida e note di tecnica
M. Zavatta (Rimini)
- 09:45 Tavola rotonda con i relatori e discussione
M. Lombardi (Cesena), **V. Lombardi** (Reggio Emilia)
F. Quattrini, C. Puma Pagliarello (Piacenza)
G. Scita (Parma), **M. Zavatta** (Rimini)
- 10:40 La gestione dei tessuti molli: fratture esposte, perdite di sostanza e lesioni associate. L'approccio ortoplastico, un modello realizzabile?
S. Ricci, A. Moghnie (Bologna)
- 10:47 Il fallimento della sintesi: tra biologia e meccanica
C. Pari (Ravenna)

- 10:54 Le infezioni post-chirurgiche: cosa fare?
E. Nibi (Baggiovara, MO)
- 11:01 La protesica nella traumatologia: prima scelta e
salvataggi **A. Marcovigi** (Modena)
- 11:08 La deformità come esito: osteotomie e allungamenti
D. Di Motta (Bologna)
- 11:15 Tavola rotonda con i relatori e discussione
D. Di Motta (Bologna), **A. Marcovigi** (Modena)
A. Moghnie (Bologna), **E. Nibi** (Baggiovara, MO)
C. Pari (Ravenna), **S. Ricci** (Bologna)
- 12:10 **ERRORI CHIRURGICI: CASI CLINICI A CONFRONTO**
12:40
- 12:10 CASO 1
A. Volante (Baggiovara, MO)
- 12:20 CASO 2
G. Scita, A. Longhi (Parma)
- 12:30 CASO 3
A. Facchini (Reggio Emilia)
- 12:40 Conclusione dei lavori
- 13:00 **Buffet Lunch**
- 13:45 Demo presso lo stand 
Damage control nelle fratture del femore distale

INFORMAZIONI GENERALI

SEDE CONGRESSUALE

Hotel Mercure Astoria Reggio Emilia

Viale Leopoldo Nobili, N° 2, 42121 Reggio Emilia RE

<https://www.mercurehotelastoria.com/en/index.html>

ISCRIZIONE AL CONGRESSO

Per partecipare all'evento in qualità di Medico Ortopedico è obbligatorio essere regolarmente iscritti alla società O.T.O.D.I.

L'iscrizione alla Società O.T.O.D.I. è **obbligatoria** anche per gli Specializzandi.

Gli Universitari sono graditi Ospiti per l'iscrizione.

La scheda di iscrizione all'O.T.O.D.I. è disponibile al seguente link:

<https://www.otodi.it/iscrizione-otodi/>

Una volta effettuata l'iscrizione alla società O.T.O.D.I.,
preghiamo di accedere al link:

<https://bit.ly/3FWSmjI>

per perfezionare l'iscrizione al Congresso

GRATUITO per:

- SOCI O.T.O.D.I. in regola
- SPECIALIZZANDI in regola
- UNIVERSITARI
- ALTRE PROFESSIONI (Infermieri, Fisioterapisti, Fisiatri)

L'ISCRIZIONE INCLUDE:

- accesso alle sessioni scientifiche e mostra espositiva
- ristorazione come da programma
- kit congressuale
- attestato di partecipazione

BADGE E ATTESTATO DI PARTECIPAZIONE

È indispensabile indossare il badge durante la permanenza presso la sede congressuale.

L'attestato sarà inviato via email il giorno dopo la chiusura dell'evento

Con il contributo non condizionante di:





L'OSCALPELLO

Official Journal of O.T.O.D.I.

Journal

Editor in Chief
Alberto Momoli

Fragility fractures

TRAUMA MEETING
Special Edition
(Riccione, October 8th-9th
2020)

1

ISSUE 35
APRIL 2021

PACINI
EDITORE
MEDICINA



Segreteria Organizzativa

LCF CONGRESS FACTORY S.R.L.

Via Piangipane 141, int. 7, 44121 Ferrara

EMAIL: info@lcfcongress.com

TEL: +39 0532 1883439

CELL: +39 340 6672064

www.lcfcongress.com