

**SIFE**  
SOCIETÀ ITALIANA  
FISSAZIONE ESTERNA

**SAVE  
THE  
DATE**



UNIVERSITÀ  
DEGLI STUDI  
DI BRESCIA



COMUNE DI  
BRESCIA

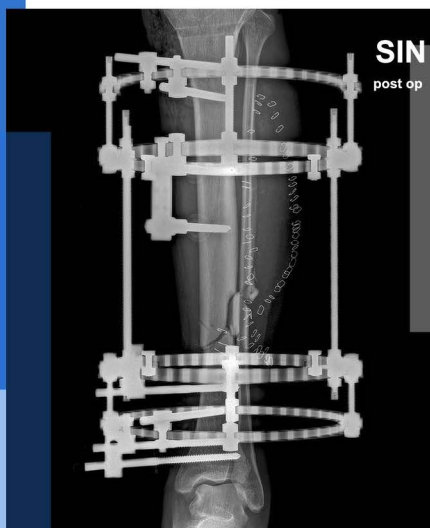
con il patrocinio

## CORSO REGIONALE S.I.F.E. LOMBARDIA

**25**  
FEBBRAIO  
BRESCIA

**2022**

## LUCI E OMBRE DEL SISTEMA ESAPODALICO IN TRAUMATOLOGIA



**Presidenti del corso:**  
**Franco Cavina Pratesi, Marco Domenicucci**  
(ASST degli Spedali Civili di Brescia)

**Segreteria scientifica:**  
**Diego Gaddi**  
(Policlinico San Pietro, Ponte San Pietro BG)  
**Tazio Talamonti**  
(ASST Grande Ospedale Metropolitano Niguarda, MI)



CONGRESS FACTORY

### **Segreteria Organizzativa**

LCF CONGRESS FACTORY S.R.L.  
Via Piangipane 141, int. 7,  
44121 Ferrara  
EMAIL: [info@lcfcongress.com](mailto:info@lcfcongress.com)  
TEL: +39 0532 1883439  
CELL: +39 340 6672064  
[www.lcfcongress.com](http://www.lcfcongress.com)